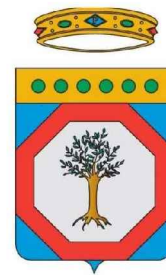


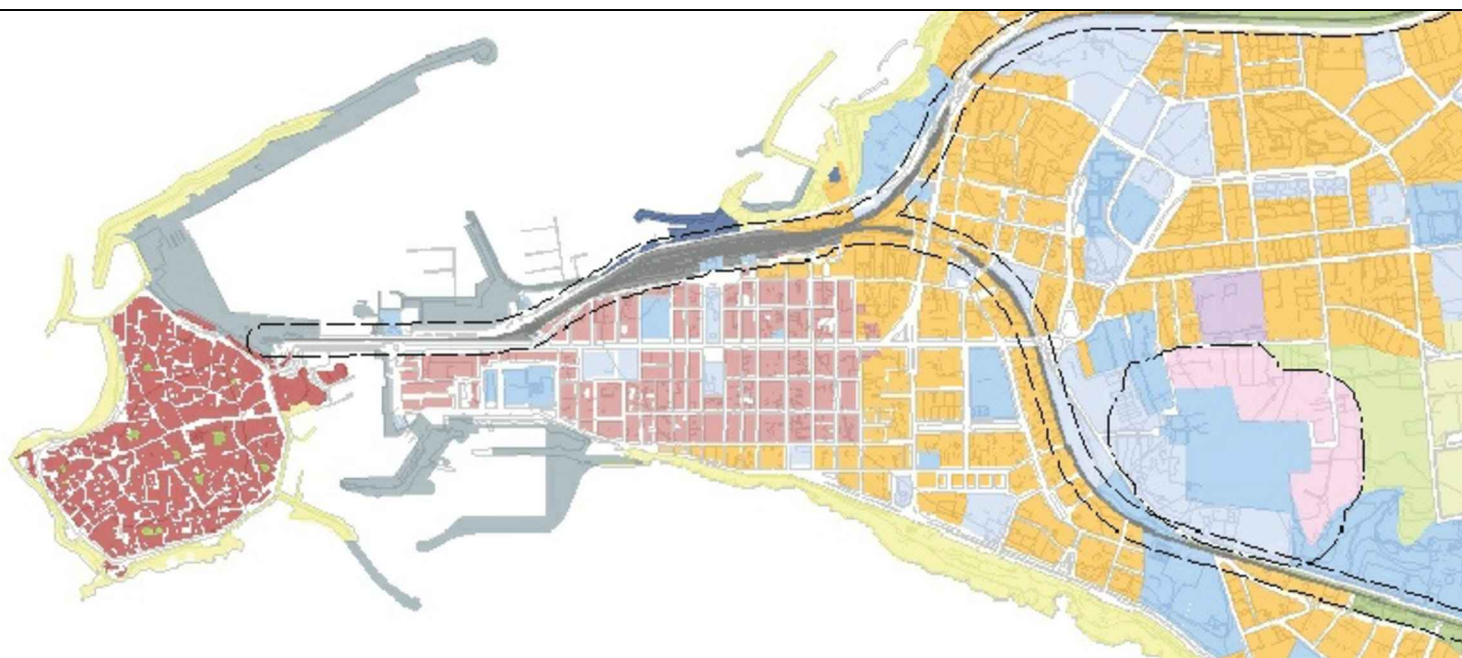


COMUNE DI GALLIPOLI
PROVINCIA DI LECCE



PIANO COMUNALE DI MOBILITA'
CICLISTICA

Committente: Comune di Gallipoli
Il RUP: Ing. Federica ZACCARIA
Il Progettista: Ing. Vincenzo CONGEDO



ELABORATO:

ANALISI DELLA PIANIFICAZIONE
SOVRAORDINATA: PIANIFICAZIONE
REGIONALE E PROVINCIALE

TAVOLA:

Tav.1

REV.n.2
NOVEMBRE 2023

TIMBRI ED APPROVAZIONI

SCALA

Varie

DATA:

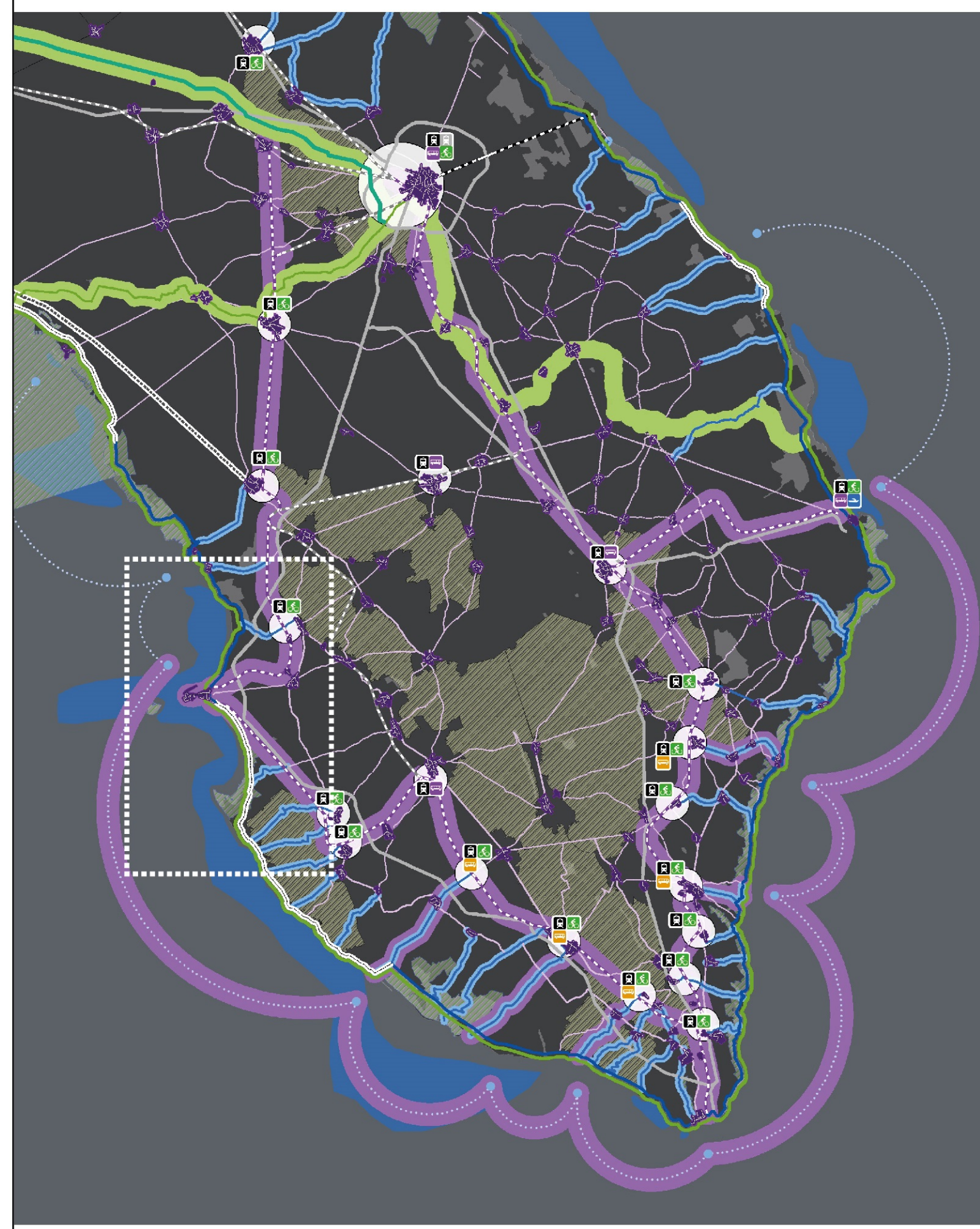
OTTOBRE 2022

Il progettista
Ing. Vincenzo CONGEDO

Il RUP
Ing. Federica ZACCARIA

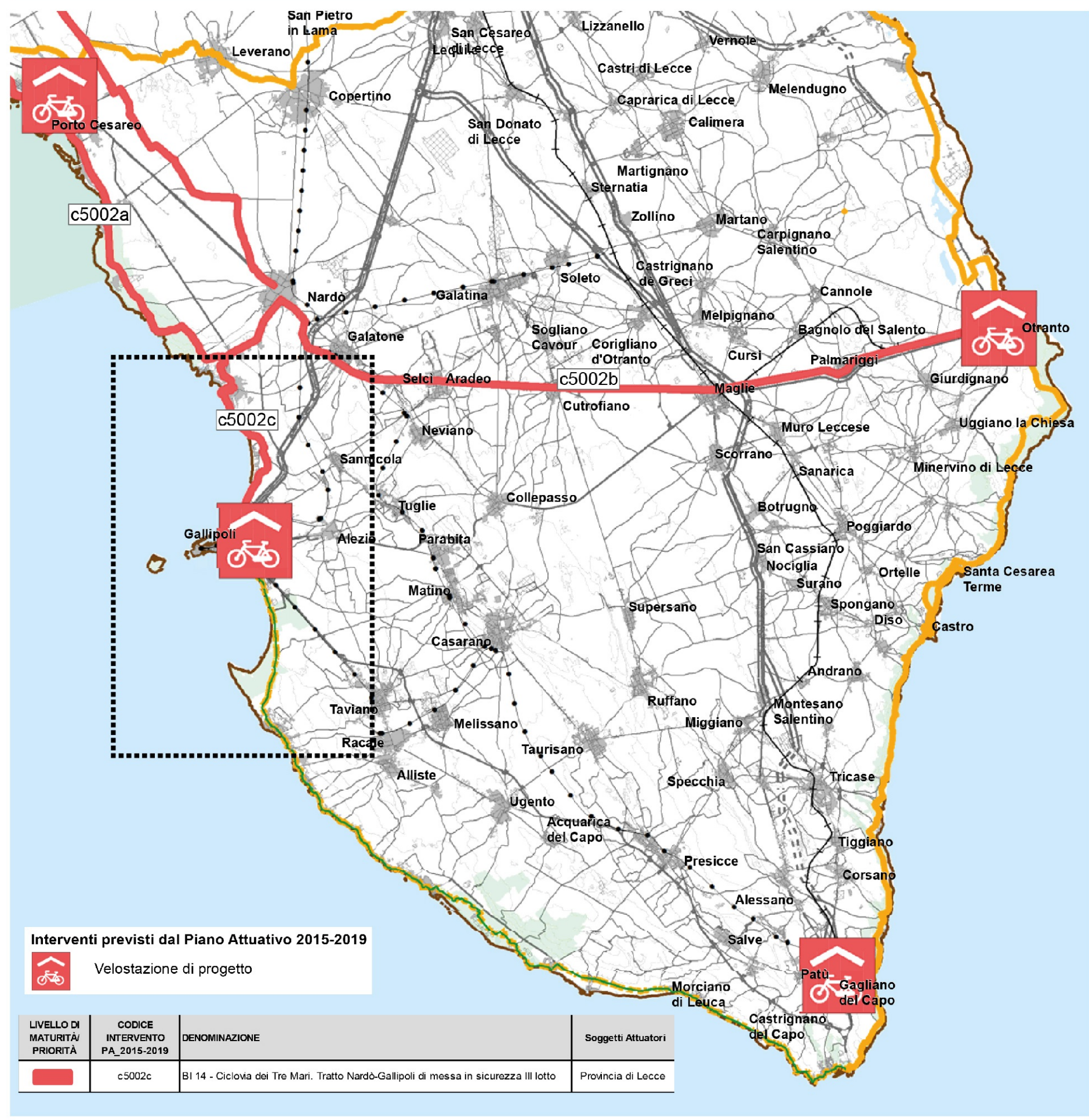


Piano Paesaggistico Territoriale Regionale (PPTR)
4.2.3 - Sistema infrastrutturale per la mobilità dolce



- nodo intermodale di primo livello (stazioni principali)
 - nodo intermodale di secondo livello (stazioni secondarie)
 - nodo intermodale di terzo livello (stazioni minori)
 - ✈️ accesso aeroporto
 - 🚆 accesso ferrovia paesaggistica
 - 🚆 accesso ferrovia regionale
 - 🚌 accesso servizio autobus
 - 🚤 accesso meteo-mare
 - 🚶 accesso percorso ciclo-pedonale
 - 🚏 accesso servizio bus-riserva
 - 🌊 approdo meteo-mare
 - 🏠 case cantoniere da riqualificare
 - 🌳 accessi ai Parchi Naturali Nazionali
 - 🛣️ viali di accesso al Parco dell'Ofanto
- Collegamenti su gomma**
- strade principali
 - strade strutturali il sistema insediativo (reti di città)
 - strade strutturali il sistema insediativo di interesse paesaggistico
 - strada costiera di salvaguardia e valorizzazione paesaggistica
 - strada costiera di riqualificazione paesaggistica
 - strada di progetto prevista dal Piano dei Trasporti
- Collegamenti ciclo - pedonali**
- percorsi ciclo-pedonali de La rete ciclabile del Mediterraneo-tinerari Pugliesi (progetto Cyrenna)
 - ciclovia de La Greenway dell'acquedotto pugliese
 - percorsi ciclo-pedonali de La rete dei tratturi
 - connessioni potenziali della viabilità di servizio
- Collegamenti ferroviari**
- ferrovia regionale
 - ferrovie di valenza paesaggistica
 - tram
- Collegamenti multimodali interno costa**
- asse multimodale di progetto
 - percorsi lungo lame-gravine e canali
 - percorsi lungo fiumi
- Collegamenti marittimi**
- meteo mare
- Spazi verdi**
- 🌳 parchi agricoli multifunzionali
 - 🌳 parchi e riserve nazionali e regionali
 - 🌳 siti naturalistici

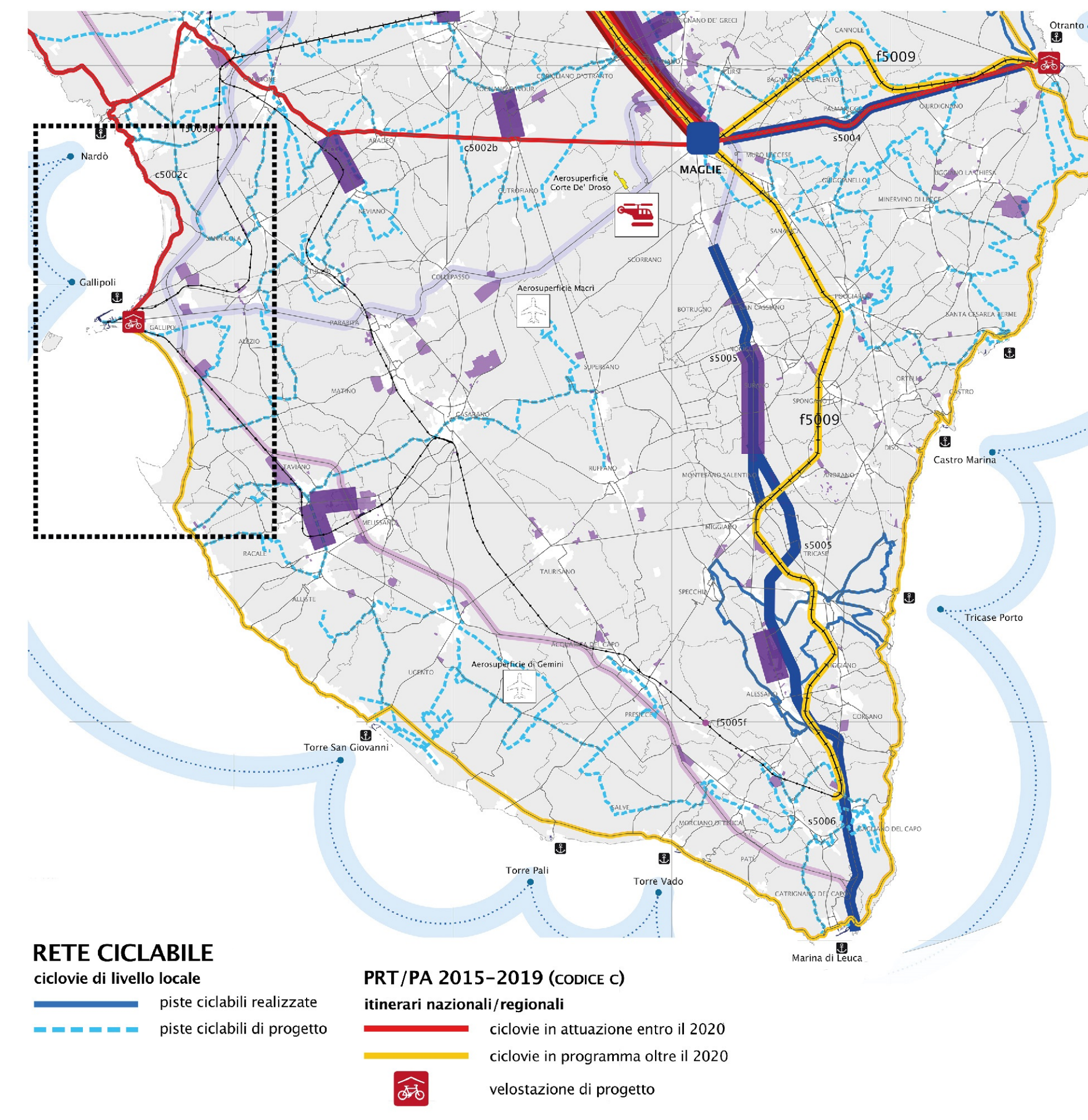
Piano Regionale dei Trasporti (PRT)
Mobilità ciclistica



Interventi previsti dal Piano Attuativo 2015-2019

LIVELLO DI MATUREZZA/PRIORITÀ	CODICE INTERVENTO PA_2015-2019	DENOMINAZIONE	Soggetti Attuatori
🚲	c5002c	BI 14 - Ciclovia dei Tre Mari. Tratto Nardo-Gallipoli di messa in sicurezza II lotto	Provincia di Lecce

Piano Territoriale di Coordinamento Provinciale (PTCP)
Varinate di adeguamento e aggiornamento - Sistema della mobilità



RETE CICLABILE

- ciclovie di livello locale
- piste ciclabili realizzate
- piste ciclabili di progetto

PRT/PA 2015-2019 (CODICE C)

- itinerari nazionali/regionali
- ciclovie in attuazione entro il 2020
- ciclovie in programma oltre il 2020
- 🚲 velostazione di progetto

Piano Regionale della Mobilità Ciclistica (PRMC)
RP06 - La Ciclovia dei Tre Mari

Obiettivo del PRMC è migliorare la fruizione del territorio mediante la diffusione in sicurezza dell'utilizzo della bicicletta come mezzo di trasporto sia in ambito urbano che extraurbano, anche in combinazione con i mezzi collettivi.

RETE CICLABILE

- Rete extraregionale
- Valenze delle CICLOVIE
- Ciclovia di valenza europea
- Ciclovia di valenza nazionale
- Ciclovia di valenza regionale

STATO ATTUATIVO

- Intervento (rilevato) esistente da adeguare
- Intervento appaltato
- Intervento finanziato
- Intervento in parte appaltato in parte realizzato
- Intervento realizzato
- Nessuna attività svolta
- Progettazione Definitiva
- Progettazione Esecutiva
- Progettazione Preliminare o Studio di Fattibilità Tecnica-Economica

INTERMODALITÀ

- 🚲 Velostazioni
- 🚆 Stazioni
- ✈️ Aeroporti
- 🚤 Perti

RETE INFRASTRUTTURALE

- Ferrovie regionali
- Strade regionali

EMERGENZE GEOGRAFICHE

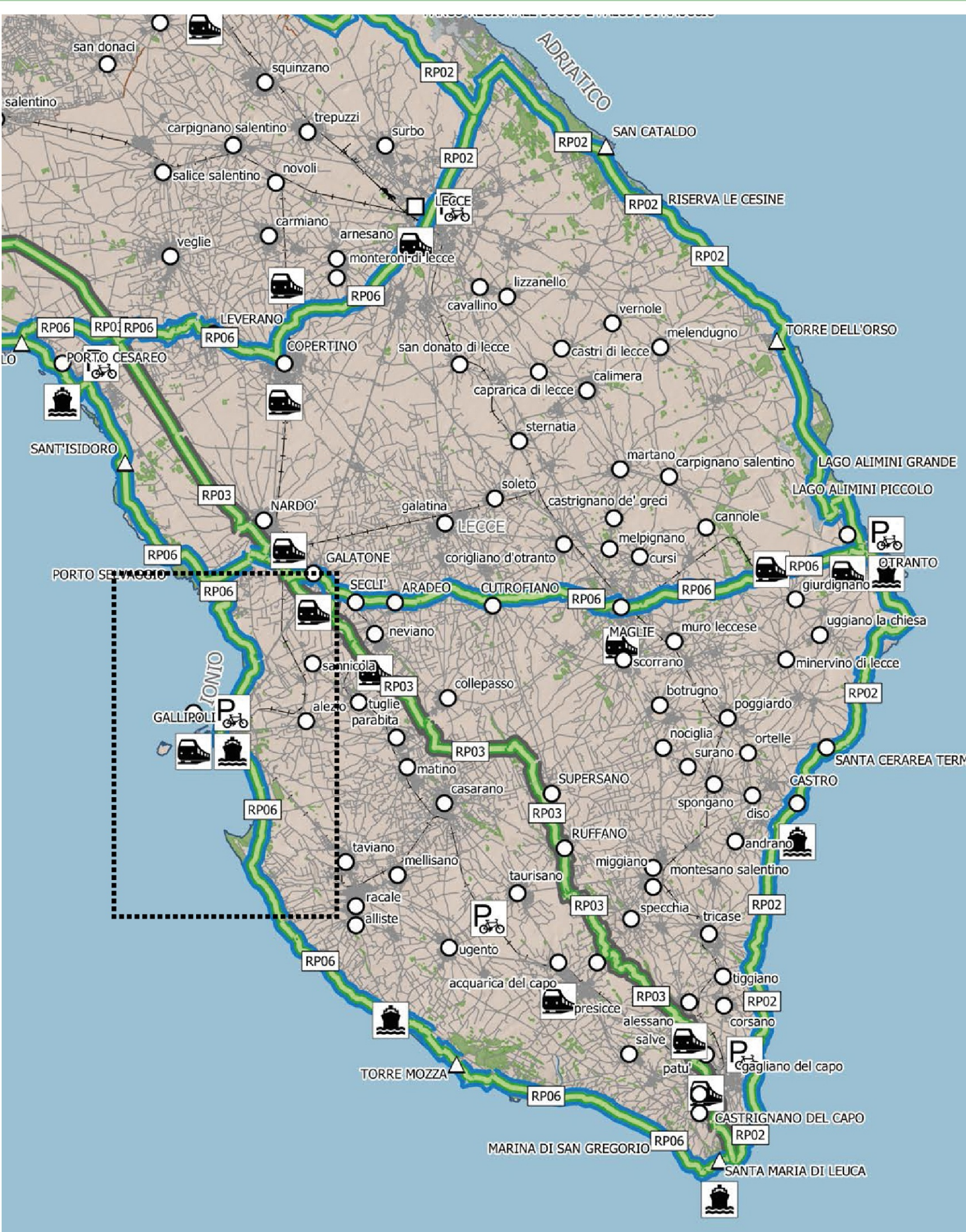
- Aree boscate
- Idrografia superficiale
- Laghi regionali
- Zone umide

LOCALITÀ E CONFINI

- Capoluoghi
- Comuni
- △ Località
- 🏛️ SITI UNESCO
- Confini provinciali

CODICI	CICLOVIE	VALENZE	SVILUPPI
RP01	EUROVELO 5 - BICITALIA 3 - Ciclovia Romea Francigena	CICLOVIA DI VALENZA EUROPEA	211,35 km
RP01a	EUROVELO 5 - BICITALIA 3 - Ciclovia Romea Francigena - Variante Gravina - Altamura	CICLOVIA DI VALENZA REGIONALE	29,68 km
RP02	BICITALIA 6 - Ciclovia Adriatica	CICLOVIA DI VALENZA NAZIONALE	616,79 km
RP02a	BICITALIA 6 - Ciclovia Adriatica - Variante del Tavoliere	CICLOVIA DI VALENZA REGIONALE	102,61 km
RP03	BICITALIA 11 - Ciclovia degli Appennini - Ciclovia AQP	CICLOVIA DI VALENZA NAZIONALE	342,93 km
RP03a	BICITALIA 11 - Ciclovia degli Appennini - Ciclovia AQP / Bretella Bari - Gioia del Colle	CICLOVIA DI VALENZA REGIONALE	43,92 km
RP04	BICITALIA 10 - Ciclovia dei Borboni	CICLOVIA DI VALENZA NAZIONALE	104,37 km
RP04a	BICITALIA 10 - Ciclovia dei Borboni - Variante Altamura - Matera	CICLOVIA DI VALENZA REGIONALE	63,54 km
RP04b	BICITALIA 10 - Ciclovia dei Borboni - Variante Gioia del Colle - Matera	CICLOVIA DI VALENZA REGIONALE	65,82 km
RP05	BICITALIA 11 - Ciclovia degli Appennini - Variante Gargano	CICLOVIA DI VALENZA NAZIONALE	228,49 km
RP06	BICITALIA 14 - Ciclovia dei Tre Mari	CICLOVIA DI VALENZA NAZIONALE	287,61 km
RP07	Ciclovia Costa Merlata - Locorotondo	CICLOVIA DI VALENZA REGIONALE	27,00 km
RP08	Ciclovia Monopoli - Alberobello	CICLOVIA DI VALENZA REGIONALE	25,43 km
RP09	Ciclovia del Tavoliere	CICLOVIA DI VALENZA REGIONALE	84,47 km
RP10	Ciclovia Candela - Foggia	CICLOVIA DI VALENZA REGIONALE	42,96 km
RP11	Ciclovia Valle dell'Ofanto	CICLOVIA DI VALENZA REGIONALE	67,67 km

SOMMARIO SVILUPPI
2.344,64 km



Il comune di Gallipoli è interessato dal percorso denominato "La Ciclovia dei Tre Mari" che si estende all'interno del territorio comunale per circa 16,00 km. Questo percorso ha inizio al confine con la Basilicata, da cui parte un primo tratto, fino alla città di Taranto, coincidente con la Ciclovia Magna Grecia introdotta nella pianificazione Bicitalia nel 2019. Oltrepassato il centro di Taranto, attraversa le marine dell'arco ionico orientale, immettendosi, quindi, nell'area salentina fino a Porto Cesareo, dove si biforca in un tratto verso Lecce e l'altro che prosegue lungo l'arco Ionico fino sotto Nardo, dove si biforca nuovamente in un tratto che va verso Otranto e l'altro che prosegue fino a Santa Maria di Leuca.



- RETE REGIONALE**
- RP06 BICITALIA 14 - Ciclovia dei Tre Mari
- TRACCIATO in ESAME**
- Solo segnaletica
 - Impianto semaforico
 - Rotatoria ciclabile
 - Ponte ciclabile
 - Sottopasso ciclabile
 - Nessun intervento
- INTERVENTI LINEARI**
- Ciclovia in sede propria per esproprio
 - Ciclovia in sede propria senza esproprio
 - Ciclovia in sede promiscua con traffic calming
 - Percorso naturalistico
- INTERMODALITÀ**
- 🚲 Velostazioni del PA 2015-2019 rilevanti

