

COMUNE DI GALLIPOLI (LE)

CAMPAGNA INFORMATIVA SUL PIANO COMUNALE DI PROTEZIONE CIVILE

INFORMAZIONE ALLA POPOLAZIONE



2022

La presente pubblicazione, rivolta alla popolazione, ha lo scopo di fornire un'informazione preventiva sul Piano di Protezione Civile Comunale e sui comportamenti da adottare in caso di calamità

Il Piano di Protezione Civile Comunale è l'insieme delle procedure operative di intervento per fronteggiare una qualsiasi calamità attesa in un territorio; è lo strumento che consente alle autorità di predisporre e coordinare gli interventi di soccorso a tutela della popolazione e dei beni in un'area a rischio (Dipartimento Protezione Civile Nazionale).

Recapiti Uffici Comunali

Comune di Gallipoli – Via Pavia, snc

Centralino: Tel.: 0833275501; Polizia Locale: 0833275545

PEC Polizia locale: poliziamunicipale.comunegallipoli@pec.rupar.puglia.it

PEC: protocollo.comunegallipoli@pec.rupar.puglia.it

Referenti per la Protezione Civile Comunale

Dirigente Settore Protezione Civile

Dott. Antonio Scrimitore (segretario generale)

Tel.: 0833275570

E-mail: antonio.scrimitore@comune.gallipoli.le.it

Struttura Comunale di Protezione Civile

Ing. Luisella Guerrieri

Tel.: 0833275506

E-mail: luisella.guerrieri@comune.gallipoli.le.it

Numeri di Pubblica Utilità

Soccorso Sanitario – 118

Vigili del Fuoco – 115

Carabinieri – 112

Soccorso pubblico di emergenza – 113

Soccorso stradale ACI - 116

Polizia di Stato – 113

Guardia di Finanza – 117

Corpo Forestale ed emergenza incendi – 1515

Soccorso in mare - 1530

Dispositivi di Allarme

Lo stato di allarme, per un fenomeno previsto o in atto, viene segnalato utilizzando dispositivi di allarme (altoparlanti montati sulle autovetture o altri sistemi acustici, sirene, megafoni) e comunicazioni porta a porta, dal Volontariato e dalla Polizia Locale, in coordinamento con le Forze dell'Ordine e con i Vigili del Fuoco. Per le persone disabili vengono utilizzati dispositivi di allarme specifici, in particolare per le disabilità visiva, uditiva e motoria.

Aree di Attesa

Le Aree di Attesa sono luoghi sicuri in cui viene garantita la prima assistenza alla popolazione e in cui quest'ultima deve dirigersi in caso di evento che ne metta a rischio la sicurezza. E' necessario che chiunque sappia localizzare e quindi raggiungere l'area di attesa più vicina alla propria abitazione o luogo di lavoro.

ELENCO AREE DI ATTESA PER LA POPOLAZIONE		
UBICAZIONE	LOCALIZZAZIONE	RISCHI
Piazzale Cimitero, SS274, Gallipoli (1)	X: 755652 Y: 4438153	Rischio alluvione, metereologico, frana/crollo, maremoto, sismico, incendi
Slargo/Parcheeggio, Via Pavia, Gallipoli (2)	X: 755762 Y: 4438617	Rischio alluvione, metereologico, frana/crollo, maremoto, sismico, incendi
Parcheeggio Lungomare Jonio, Lido Conchiglie (3)	X: 756546 Y: 4444282	Rischio alluvione, metereologico, frana/crollo, sismico, incendi
Litorale Punta della Suina, nell'omonima località (4)	X: 757484 Y: 4432652	Rischio incendi
Spiaggia Località Li Foggi (5)	X: 757785 Y: 4434477	Rischio incendi
Spiaggia di Baia Verde (6)	X: 757226 Y: 4436199	Rischio incendi

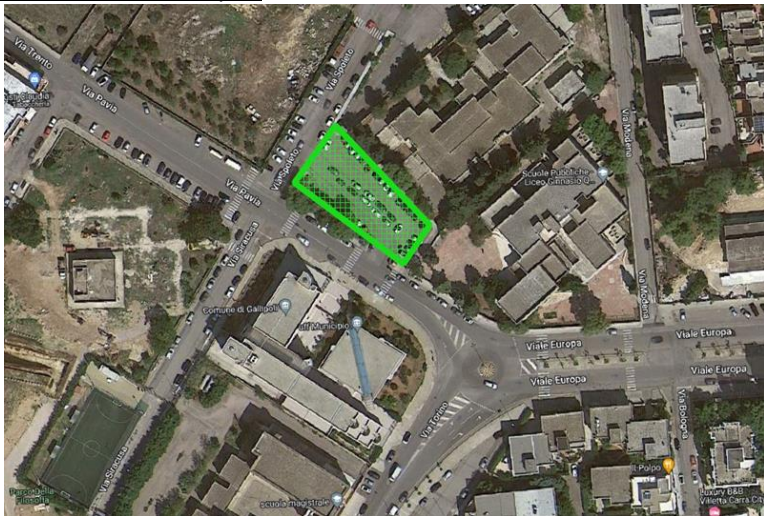
Spiaggia di Rivabella (7)	X: 756817 Y: 4441551	Rischio incendi
Area mercatale, via V. Alfieri, Gallipoli (8)	X: 756256 Y: 4438037	Rischio alluvione, meteorologico, frana/crollo, maremoto, sismico, incendi

Di seguito la localizzazione delle AREE DI ATTESA su mappa (colore verde)
– La numerazione è quella della tabella

Area di attesa n.1, Gallipoli



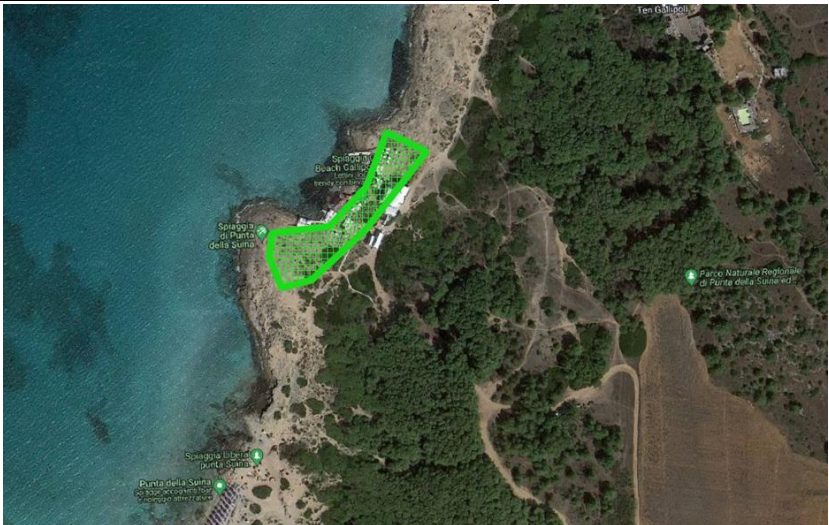
Area di attesa n.2, Gallipoli



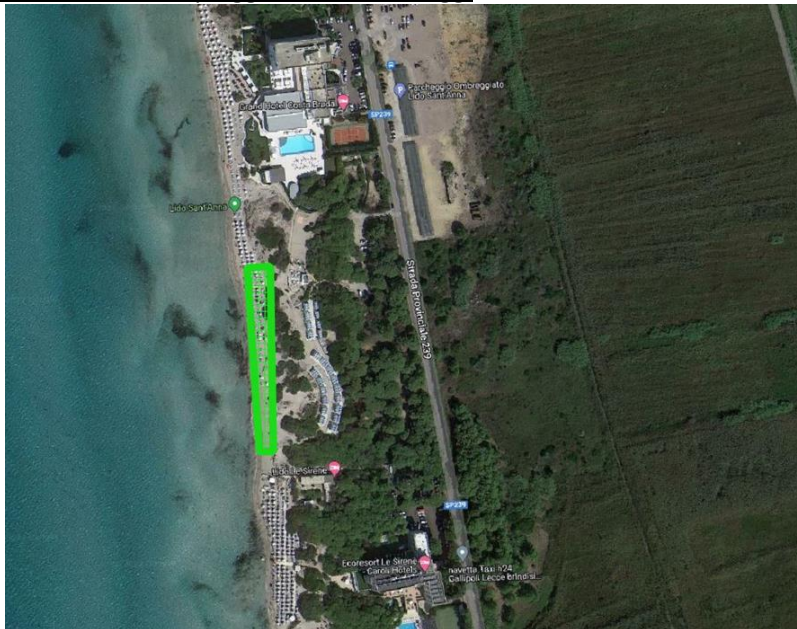
Area di attesa n.3, Lido Conchiglie



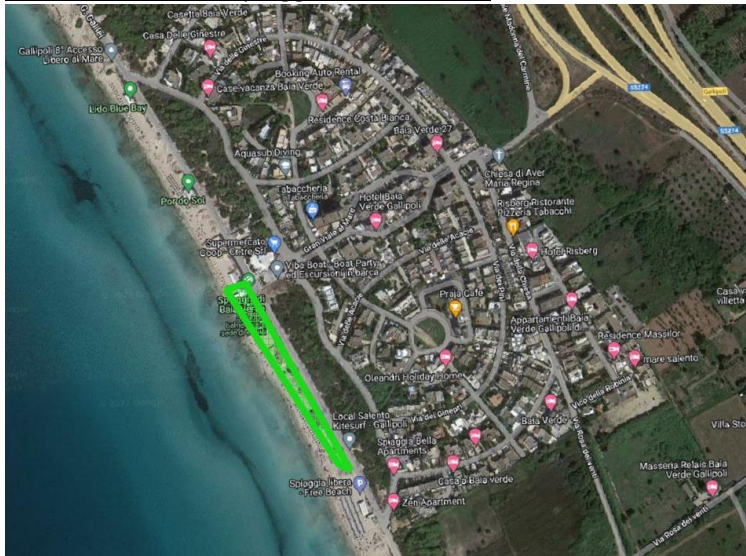
Area di attesa n.4, Località Punta della Suina



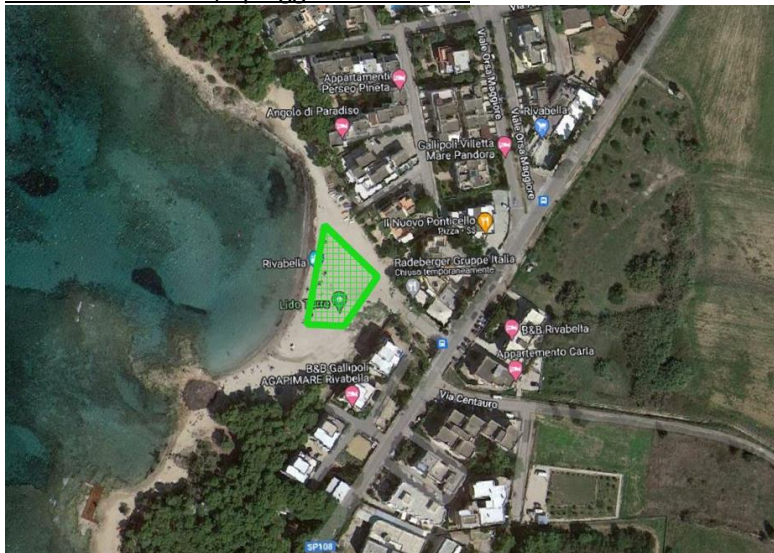
Area di attesa n.5, Spiaggia Località Li Foggi



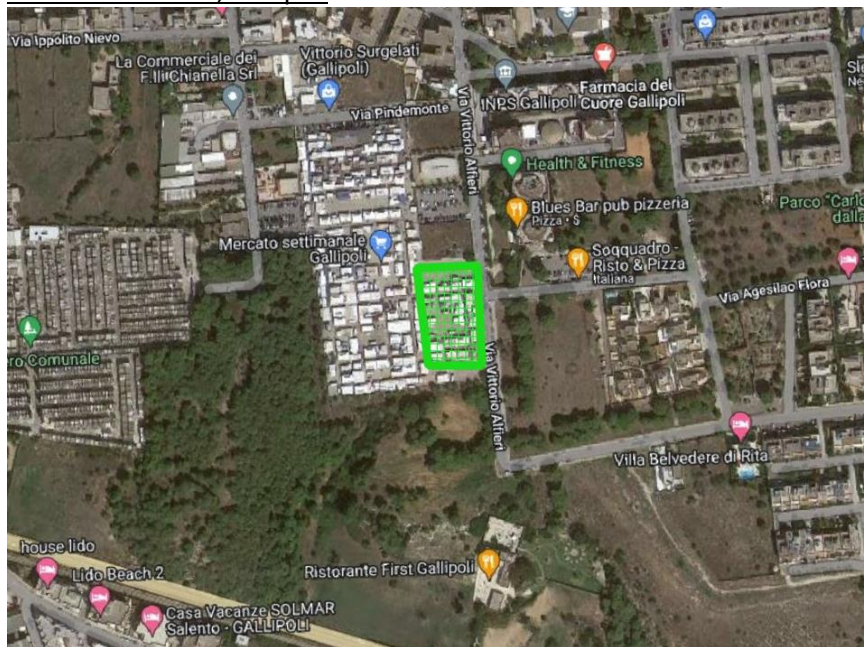
Area di attesa n.6, Spiaggia di Baia Verde



Area di attesa n.7, Spiaggia di Rivabella



Area di attesa n.8, Gallipoli

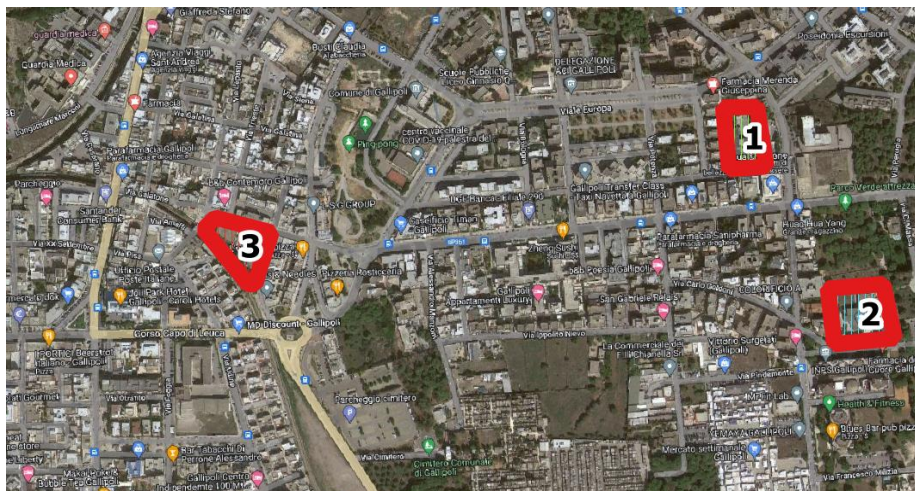


Aree di Accoglienza

Le Aree di Accoglienza o di Ricovero sono i luoghi in grado di accogliere la popolazione ed assisterla nelle fasi di allontanamento dalle proprie abitazioni, in seguito ad un evento critico. La popolazione viene condotta nelle aree di accoglienza dopo la prima assistenza nelle aree di attesa

ELENCO AREE DI ACCOGLIENZA PER LA POPOLAZIONE	
UBICAZIONE	LOCALIZZAZIONE
Scuola Istituto Polo II, via Milano, Gallipoli (1)	X: 756177 Y: 4438495
Istituto Comprensivo Polo III, via G. da Gallipoli, Gallipoli (2)	X: 756356 Y: 4438264
Istituto Polo III, via Gorizia, Gallipoli (3)	X: 755508 Y: 4438382

Di seguito la localizzazione delle AREE DI ACCOGLIENZA su mappa (colore rosso) – La numerazione è quella della tabella



Di seguito le norme di comportamento da adottare in occasione delle seguenti calamità: Maltempo, Alluvione, Allagamenti, Incendi boschivi, Terremoti

Norme di Comportamento – MALTEMPO, ALLUVIONE, ALLAGAMENTI

In caso di Maltempo

- Non intraprendere viaggi se non è indispensabile e comunque controlla l'andamento delle previsioni meteo e l'eventuale pubblicazione di avvisi di condizioni meteo avverse sul sito del Comune di Ugento e della Protezione Civile della Regione Puglia (www.protezionecivile.puglia.it)
- In presenza di tratti con neve monta le catene alle ruote o procurati i pneumatici invernali
- Verifica la perfetta efficienza del veicolo prima di intraprendere un viaggio

- Procurati i numeri utili per richiedere informazioni e soccorso in caso di necessità

Da ricordare in caso di Alluvione e Allagamenti

- Durante un'alluvione o un allagamento l'acqua trasporta detriti galleggianti che possono ferire o stordire
- Macchine e materiali possono ostruire temporaneamente vie o passaggi che cedono all'improvviso
- Le strade possono diventare veri e propri fiumi in piena
- Le cantine e i locali interrati si riempiono d'acqua
- Chiudere il gas, l'impianto di riscaldamento e quello elettrico. Attenzione a non venire a contatto con la corrente elettrica con mani e piedi bagnati
- Salire ai piani superiori senza usare l'ascensore
- Non scendere nelle cantine e nei garage per salvare oggetti o scorte
- Non cercare di mettere in salvo l'auto o i mezzi agricoli
- Aiutare i disabili, gli anziani e i bambini a mettersi al sicuro

All'aperto in caso di Alluvione e Allagamenti

- Allontanarsi verso i luoghi più elevati e non andare mai verso le zone a quote più basse
- Evitare di passare sotto scarpate naturali o artificiali
- Non sostare sui ponti
- Non ripararsi sotto alberi isolati

In automobile in caso di Alluvione e Allagamenti

- In prossimità di correnti d'acqua abbandonare la macchina e allontanarsi verso le zone più elevate
- Evitare le strade vicine ai corsi d'acqua o alla zone che tendono ad allagarsi
- Fare attenzione ai sottopassi: si possono allagare facilmente

Norme di Comportamento – INCENDI BOSCHIVI

Per Prevenire un incendio

- Non gettare mozziconi di sigaretta ancora accesi dai finestrini dell'auto
- Non accendere fuochi in prossimità dei boschi o quando c'è vento e la vegetazione è secca
- Non abbandonare rifiuti nei boschi: raccoglili e portali via
- Nelle zone più esposte agli incendi, attorno alle abitazioni e ai fabbricati, pulire il terreno dalla vegetazione infestante e dai rifiuti facilmente infiammabili

In caso di incendio

- Chiamare subito il 1515: non pensare che altri l'abbiano già fatto!
- Vicino all'incendio proteggere, per quanto possibile, naso e bocca con un fazzoletto bagnato e camminare abbassati, perché il fumo tende a salire
- Mantenere la calma e cercare di individuare una via di fuga sicura verso l'area di attesa più vicina: una strada, un sentiero o un corso d'acqua opposti al fuoco

Norme di Comportamento – TERREMOTO

In casa

- Non precipitarsi fuori per le scale e non usare l'ascensore: aspettare la fine della scossa prima di uscire per evitare di essere feriti da calcinacci, vetri e altri oggetti
- Ripararsi sotto tavoli, letti o strutture portanti
- Allontanarsi da finestre, porte vetrate, mensole e mobili pesanti che potrebbero ferire
- Non sostare sui balconi

- Terminata la scossa, per quanto possibile, chiudere gli interruttori del gas, dell'acqua e della corrente elettrica prima di abbandonare la casa; non usare le linee telefoniche per evitare di intasarle

All'aperto

- Allontanarsi dagli edifici, cercare uno spazio aperto e dirigersi verso le aree di attesa previste dal piano
- Non fermarsi vicino agli alberi, ai cornicioni, alle grondaie, ai lampioni, alle linee della luce e del telefono
- Non sostare in prossimità di ponti e ai piedi di pendii