

Piano Territoriale del Parco

SCHEMA DIRETTORE PER IL SISTEMA DELLA MOBILITA'

Sindaco
Dott. Stefano Minerva

Progettista
Arch. Gianluca Andreassi

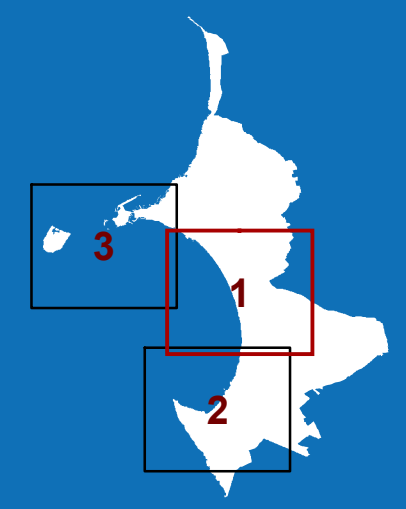
Gruppo di lavoro
Arch. Pian. Andrea Tassinari

A.02.1

Il sistema della naturalità
Gli Habitat e le aree di interesse naturalistico

scala: 1:5.000

aprile 2024



Il sistema delle aree naturali protette

EUAP1191 - Parco Naturale Regionale - Isola di Sant'Andrea e litorale di Punta Pizzo

ZPS_ZSC MARE - IT9150015 - Litorale di Gallipoli e Isola di Sant'Andrea

Perimetro degli habitat identificati nella DGR 2442/2018

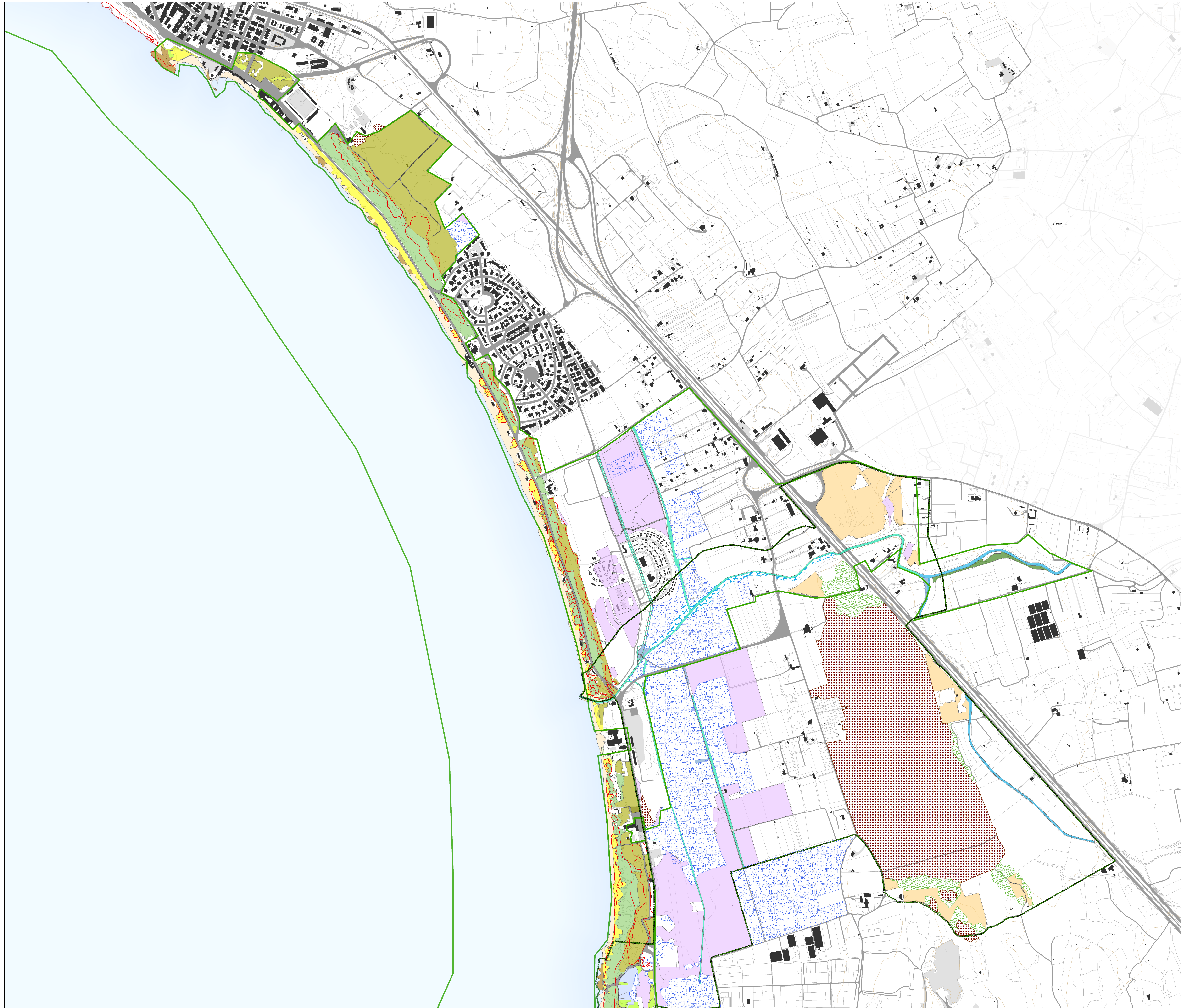
Habitat della Direttiva 92/43/CEE - Campagna di monitoraggio

- MED1150*: Lagune costiere
- MED1210: Vegetazione annua delle linee di deposito
- MED1240: Scogliere con vegetazione delle coste mediterranee con *Limonium* spp.
- MED1310: Vegetazione annua pioniera a *Salicornia* e altre specie delle zone fangose e
- MED1410: Pascoli inondati mediterranei (*Juncostalia* maritimi)
- MED1420: Praterie e fruticeti alofili mediterranei e termo-atlantici (*Sarcocornetea fruticosi*)
- MED2110: Dune embrionali mobili; 2120: Dune mobili del cordone litorale con presenza di *Ammophila arenaria* (dune bianche) [in mosaico]
- MED2230: Dune con prati dei *Malcolmietalia* [pro parte]
- MED2240: Dune con prati dei *Brachypodietalia* e vegetazione
- MED2250*: Dune costiere con *Juniperus* spp.
- MED2260: Dune con vegetazione di sclerofille dei *Cisto-*
- MED2270*: Dune con foreste di *Pinus pinea* e/o *Pinus pinaster*
- MED3280: Fiumi mediterranei a flusso permanente con vegetazione dell'alleanza *Paspalo-Agrostidion* e con filari ripari di *Salix* e *Populus alba*
- MED3290: Fiumi mediterranei a flusso intermittente con il *Paspalo-*
- MED6220*: Percorsi substepici di graminacee e piante annue dei *Thero-*
- MED6420: Praterie umide mediterranee con piante erbacee alte del *Molinio-*
- MED91F0: Foreste miste riparie di grandi fiumi a *Quercus robur*, *Ulmus laevis* e *Ulmus minor*, *Fraxinus excelsior* o *Fraxinus angustifolia* (*Ulmionem minoris*)
- MED9340: Foreste di *Quercus ilex* e *Quercus*

Ulteriori aree di interesse naturalistico

- Vegetazione riparia a prevalenza di canneto
- Ulteriori aree umide (area con vegetazione riparia a prevalenza di canneto, canneto, prateria igrofila)
- Ulteriori aree di interesse naturalistico a copertura rada (prati xerofili, garighe e arbusteti)
- Pineta in corso di rinaturalizzazione

* Habitat prioritario di conservazione





Parco Naturale Regionale
"Isola di Sant'Andrea
Litorale di Punta Pizzo"



comune di Gallipoli
provincia di Lecce

Piano Territoriale del Parco

SCHEMA DIRETTORE PER IL SISTEMA DELLA MOBILITA'

Sindaco
Dott. Stefano Minerva

Progettista
Arch. Gianluca Andreassi

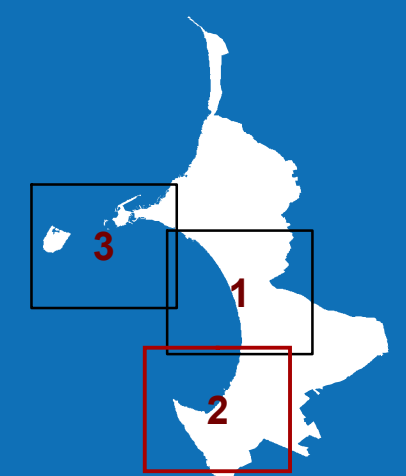
Gruppo di lavoro
Arch. Pian. Andrea Tassinari

A.02.2

Il sistema della naturalità
Gli Habitat e le aree di interesse naturalistico

scala: 1:5.000

aprile 2024



Il sistema delle aree naturali protette

EUAP1191 - Parco Naturale Regionale - Isola di Sant'Andrea e litorale di Punta Pizzo

ZPS_ZSC MARE - IT9150015 - Litorale di Gallipoli e Isola di Sant'Andrea

Perimetro degli habitat identificati nella DGR 2442/2018

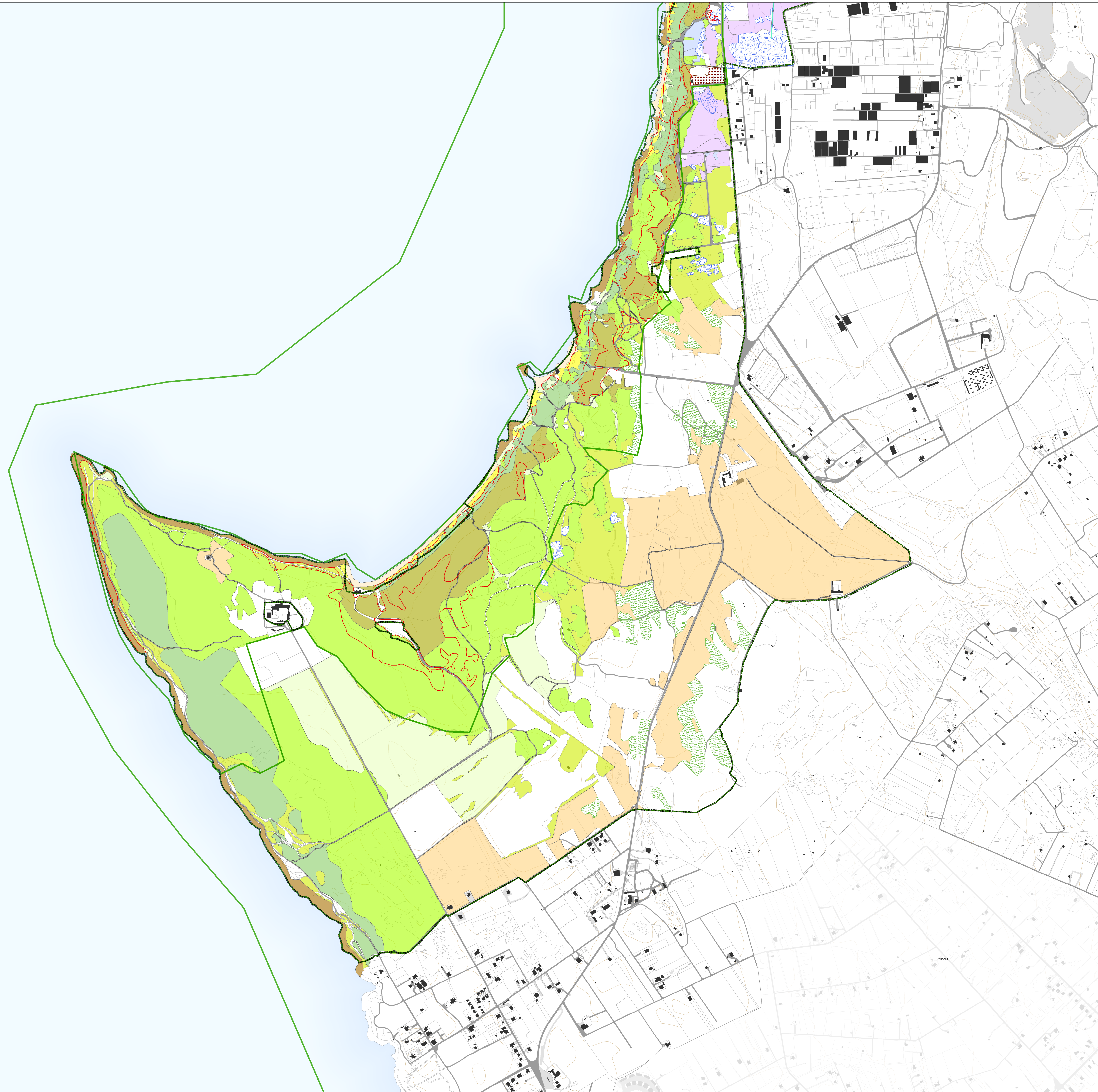
Habitat della Direttiva 92/43/CEE - Campagna di monitoraggio

- MED1150*: Lagune costiere
- MED1210: Vegetazione annua delle linee di deposito
- MED1240: Scogliere con vegetazione delle coste mediterranee con Limonium spp.
- MED1310: Vegetazione annua pioniera a Salicornia e altre specie delle zone fangose e
- MED1410: Pascoli inondati mediterranei (Juncetalia maritimi)
- MED1420: Praterie e fruticeti alofili mediterranei e termo-atlantici (Sarcocornetea fruticosi)
- MED2110: Dune embrionali mobili; 2120: Dune mobili del cordone litorale con presenza di Ammophila arenaria (dune bianche) [in mosaico]
- MED2230: Dune con prati del Malcolmietalia [pro parte]
- MED2240: Dune con prati dei Brachypodietalia e vegetazione
- MED2250*: Dune costiere con Juniperus spp.
- MED2260: Dune con vegetazione di sclerofille dei Cisto-
- MED2270*: Dune con foreste di Pinus pinea e/o Pinus pinaster
- MED3280: Fiumi mediterranei a flusso permanente con vegetazione dell'alleanza Paspalo-Agrostidion e con filari ripari di Salix e Populus alba
- MED3290: Fiumi mediterranei a flusso intermittente con il Paspalo-
- MED6220*: Percorsi substepici di graminacee e piante annue dei Thero-
- MED6420: Praterie umide mediterranee con piante erbacee alte del Molinio-
- MED91F0: Foreste miste riparie di grandi fiumi a Quercus robur, Ulmus laevis e Ulmus minor, Fraxinus excelsior o Fraxinus angustifolia (Ulmionem minoris)
- MED9340: Foreste di Quercus ilex e Quercus

Ulteriori aree di interesse naturalistico

- Vegetazione riparia a prevalenza di canneto
- Ulteriori aree umide (area con vegetazione riparia a prevalenza di canneto, canneto, prateria igrofila)
- Ulteriori aree di interesse naturalistico a copertura rada (prati xerofili, garighe e arbusteti)
- Pineta in corso di rinaturalizzazione

* Habitat prioritario di conservazione





PARCO
Naturale
Regionale
"Isola di Sant'Andrea
Litorale di Punta Pizzo"



comune di Gallipoli
provincia di Lecce

Piano Territoriale del Parco

SCHEMA DIRETTORE PER IL
SISTEMA DELLA MOBILITA'

Sindaco
Dott. Stefano Minerva

Progettista
Arch. Gianluca Andreassi

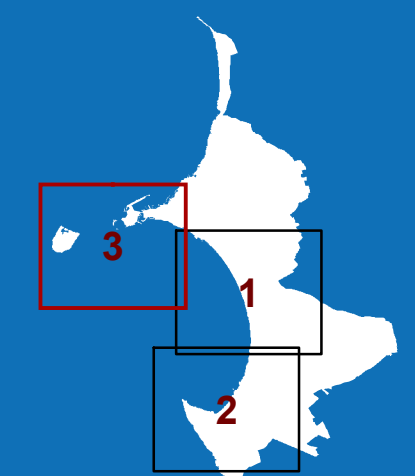
Gruppo di lavoro
Arch. Pian. Andrea Tassinari

A.02.3

Il sistema della naturalità
Gli Habitat e le aree
di interesse naturalistico

scala: 1:5.000

aprile 2024



Il sistema delle aree naturali protette

EUAP1191 - Parco Naturale Regionale - Isola di Sant'Andrea e litorale di Punta Pizzo

ZPS_ZSC MARE - IT9150015 - Litorale di Gallipoli e Isola di Sant'Andrea

Perimetro degli habitat identificati nella DGR 2442/2018

Habitat della Direttiva 92/43/CEE - Campagna di monitoraggio

- MED1150*: Lagune costiere
- MED1210: Vegetazione annua delle linee di deposito
- MED1240: Scogliere con vegetazione delle coste mediterranee con Limonium spp.
- MED1310: Vegetazione annua pioniera a Salicornia e altre specie delle zone fangose e
- MED1410: Pascoli inondati mediterranei (Juncetalia maritimi)
- MED1420: Praterie e fruticeti alofili mediterranei e termo-atlantici (Sarcocornietea fruticosi)
- MED2110: Dune embrionali mobili; 2120: Dune mobili del cordone litorale con presenza di Ammophila arenaria (dune bianche) [in mosaico]
- MED2230: Dune con prati dei Malcolmietaia [pro parte]
- MED2240: Dune con prati dei Brachypodietalia e vegetazione
- MED2250*: Dune costiere con Juniperus spp.
- MED2260: Dune con vegetazione di sclerofille dei Cisto-
- MED2270*: Dune con foreste di Pinus pinea e/o Pinus pinaster
- MED3280 : Fiumi mediterranei a flusso permanente con vegetazione dell'alleanza Paspalo-Agrostidion e con filari ripari di Salix e Populus alba
- MED3290 : Fiumi mediterranei a flusso intermittente con il Paspalo-
- MED6220* : Percorsi substepici di graminacee e piante annue dei Thero-
- MED6420: Praterie umide mediterranee con piante erbacee alte del Molinio-
- MED91F0: Foreste miste riparie di grandi fiumi a Quercus robur, Ulmus laevis e Ulmus minor, Fraxinus excelsior o Fraxinus angustifolia (Ulmionion minoris)
- MED9340: Foreste di Quercus ilex e Quercus

Ulteriori aree di interesse naturalistico

- Vegetazione riparia a prevalenza di canneto
- Ulteriori aree umide (area con vegetazione riparia a prevalenza di canneto, canneto, prateria igrofila)
- Ulteriori aree di interesse naturalistico a copertura rada (prati xerofili, garighe e arbusteti)
- Pineta in corso di rinaturalizzazione

* Habitat prioritario di conservazione

