

# Piano Territoriale del Parco

SCHEMA DIRETTORE PER IL SISTEMA DELLA MOBILITA'

Sindaco  
Dott. Stefano Minerva

Progettista  
Arch. Gianluca Andreassi

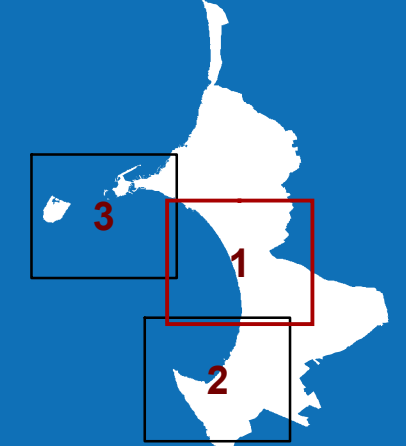
Gruppo di lavoro  
Arch. Pian. Andrea Tassinari

B.01.1


Il sistema della mobilità  
Il sistema della mobilità e della sosta esistente

scala: 1:5.000




aprile 2024



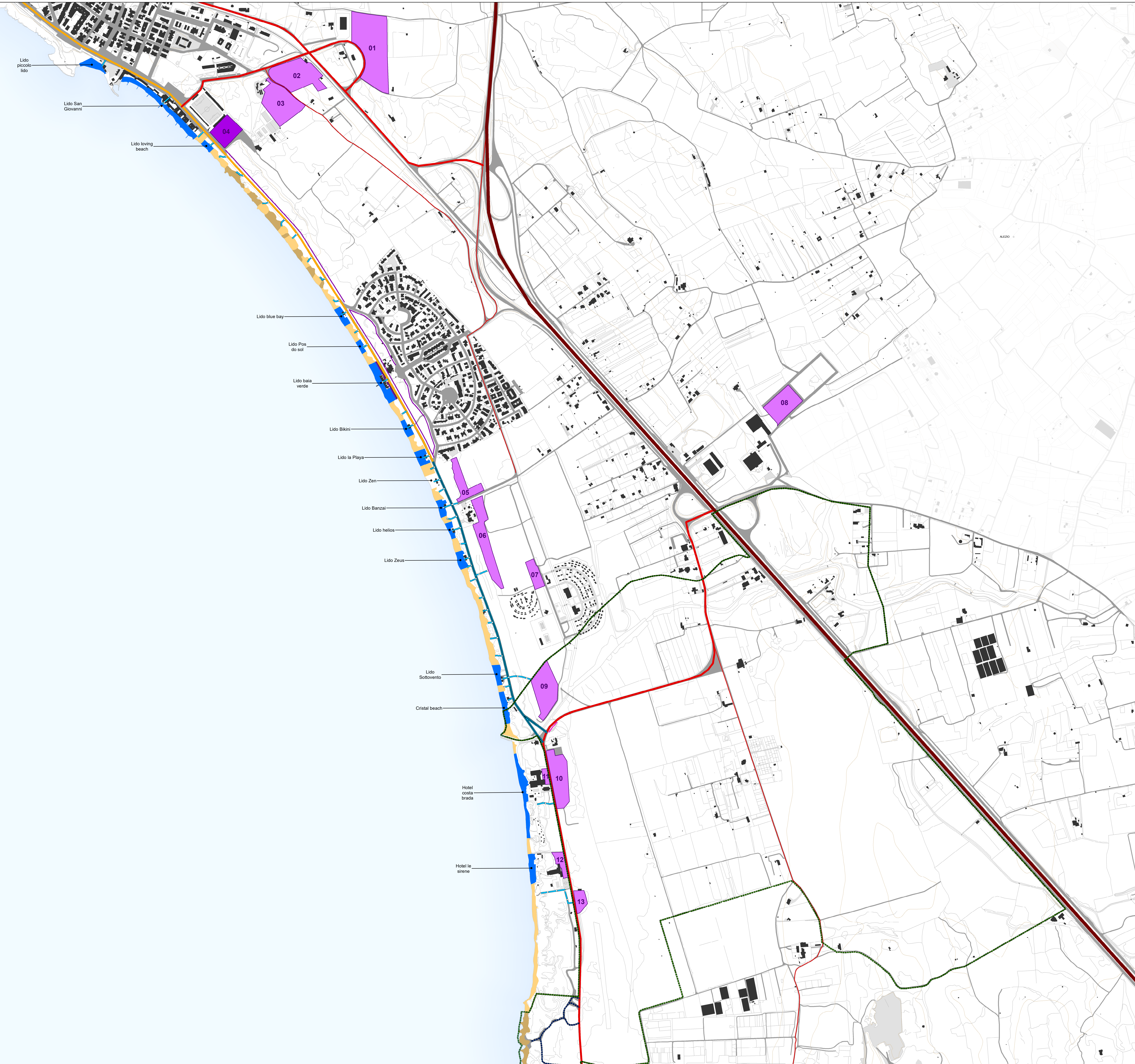
## Il sistema delle aree naturali protette

 EUAP1191 - Parco Naturale Regionale - Isola di Sant'Andrea e litorale di Punta Pizzo

-  Strada statale per Leuca
-  Strada costiera
-  Strada costiera dei lidi di Gallipoli
-  Viabilità di distribuzione locale
-  Accesso al mare
-  Accesso al mare (pedonale)
-  Accesso al mare (pedonale) non regolamentato
-  Viabilità costiera pedonale e ciclabile
-  Aree di sosta pubblica
-  Altre aree di sosta attualmente utilizzate (private, regolamentate e non)
-  Aree di sosta pubbliche lungo la viabilità
-  Altre aree di sosta lungo la viabilità

-  Stabilimento balneare
-  Spiaggia libera sabbiosa
-  Costa libera rocciosa

Identificativo parcheggio	Superficie parcheggio	Posti auto attualmente disponibili (25 m2 auto)
01	32301	1000
02	18120	720
03	16300	650
04	8250	330
05	7170	290
06	13600	540
07	4360	170
08	11000	440
09	14302	570
10	13300	530
11	1380	50
13	3283	130
12	3000	120
14	3301	130
15	2925	110
16	11703	460
17	5918	230
18	1772	70
19	6218	250





Parco Naturale Regionale  
"Isola di Sant'Andrea  
Litorale di Punta Pizzo"



comune di Gallipoli  
provincia di Lecce

# Piano Territoriale del Parco

SCHEMA DIRETTORE PER IL SISTEMA DELLA MOBILITA'

Sindaco  
Dott. Stefano Minerva

Progettista  
Arch. Gianluca Andreassi

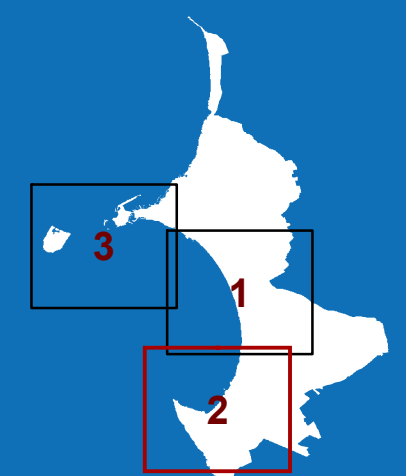
Gruppo di lavoro  
Arch. Pian. Andrea Tassinari

B.01.2

Il sistema della mobilità  
Il sistema della mobilità  
e della sosta esistente

scala: 1:5.000

aprile 2024



## Il sistema delle aree naturali protette

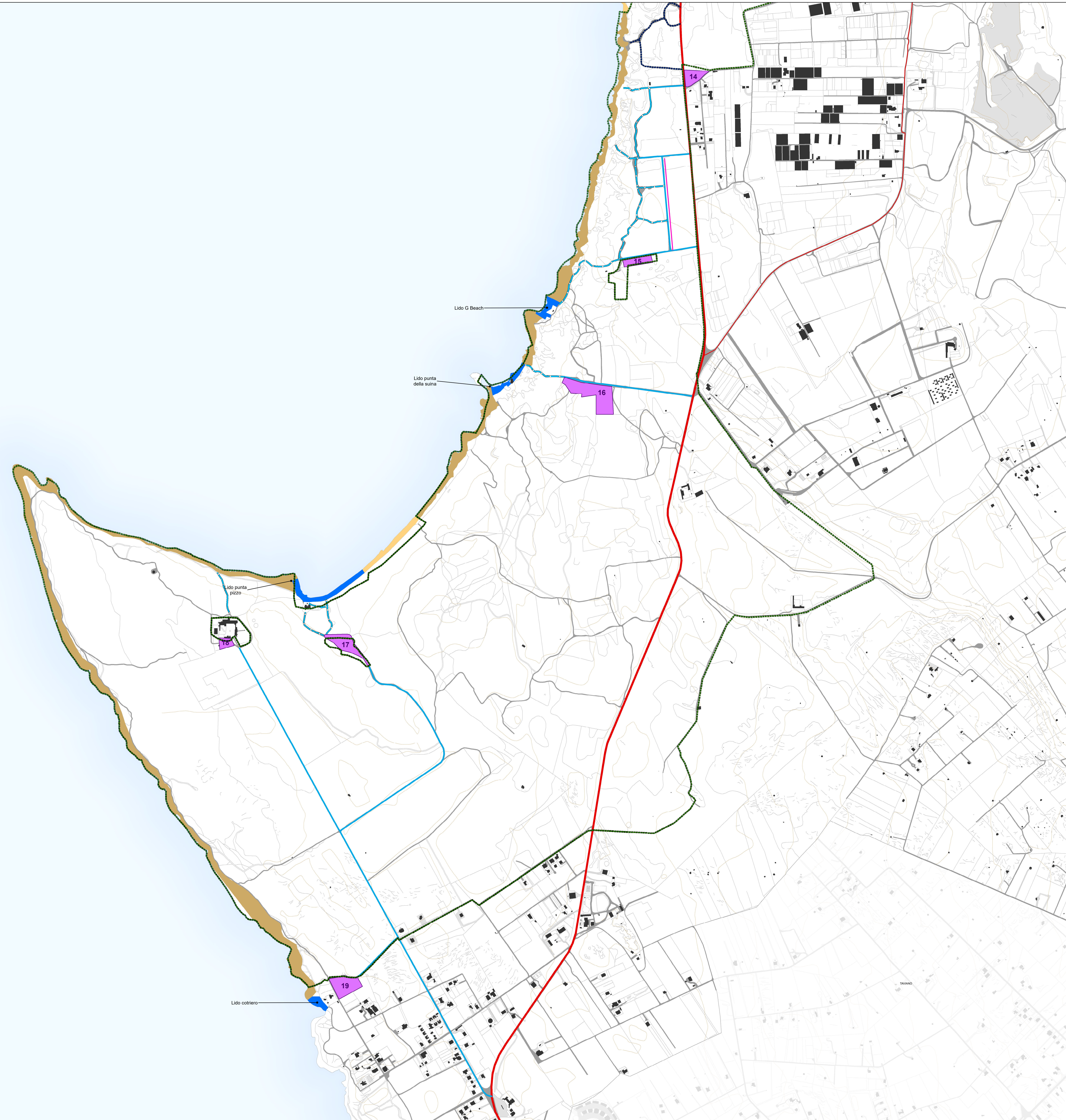
EUAP1191 - Parco Naturale Regionale - Isola di Sant'Andrea e litorale di Punta Pizzo

- Strada statale per Leuca
- Strada costiera
- Strada costiera dei lidi di Gallipoli
- Viabilità di distribuzione locale
- Accesso al mare
- Accesso al mare (pedonale)
- Accesso al mare (pedonale) non regolamentato
- Viabilità costiera pedonale e ciclabile

- Aree di sosta pubblica
- Altre aree di sosta attualmente utilizzate (private, regolamentate e non)
- Aree di sosta pubbliche lungo la viabilità
- Altre aree di sosta lungo la viabilità

- Stabilimento balneare
- Spiaggia libera sabbiosa
- Costa libera rocciosa

Identificativo parcheggio	Superficie parcheggio	Posti auto attualmente disponibili (25 m2 auto)
01	32301	1000
02	18120	720
03	16300	650
04	8250	330
05	7170	290
06	13600	540
07	4360	170
08	11000	440
09	14302	570
10	13300	530
11	1380	50
13	3283	130
12	3000	120
14	3301	130
15	2925	110
16	11703	460
17	5918	230
18	1772	70
19	6218	250





Parco Naturale Regionale  
"Isola di Sant'Andrea  
Litorale di Punta Pizzo"



comune di Gallipoli  
provincia di Lecce

# Piano Territoriale del Parco

SCHEMA DIRETTORE PER IL  
SISTEMA DELLA MOBILITA'

Sindaco  
Dott. Stefano Minerva

Progettista  
Arch. Gianluca Andreassi

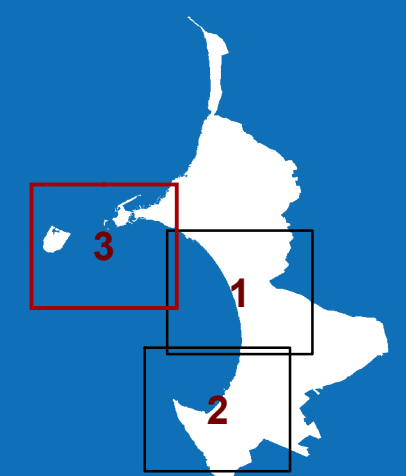
Gruppo di lavoro  
Arch. Pian. Andrea Tassinari

B.01.3

Il sistema della mobilità  
Il sistema della mobilità  
e della sosta esistente

scala: 1:5.000

aprile 2024



## Il sistema delle aree naturali protette

EUAP1191 - Parco Naturale Regionale - Isola di Sant'Andrea e litorale di Punta Pizzo

- Strada statale per Leuca
- Strada costiera
- Strada costiera dei lidi di Gallipoli
- Viabilità di distribuzione locale
- Accesso al mare
- Accesso al mare (pedonale)
- Accesso al mare (pedonale) non regolamentato
- Viabilità costiera pedonale e ciclabile
- Aree di sosta pubblica
- Altre aree di sosta attualmente utilizzate (private, regolamentate e non)
- Aree di sosta pubbliche lungo la viabilità
- Altre aree di sosta lungo la viabilità

- Stabilimento balneare
- Spiaggia libera sabbiosa
- Costa libera rocciosa

Identificativo parcheggio	Superficie parcheggio	Posti auto attualmente disponibili (25 m2 auto)
01	32301	1000
02	18120	720
03	16300	650
04	8250	330
05	7170	290
06	13600	540
07	4360	170
08	11000	440
09	14302	570
10	13300	530
11	1380	50
13	3283	130
12	3000	120
14	3301	130
15	2925	110
16	11703	460
17	5918	230
18	1772	70
19	6218	250

