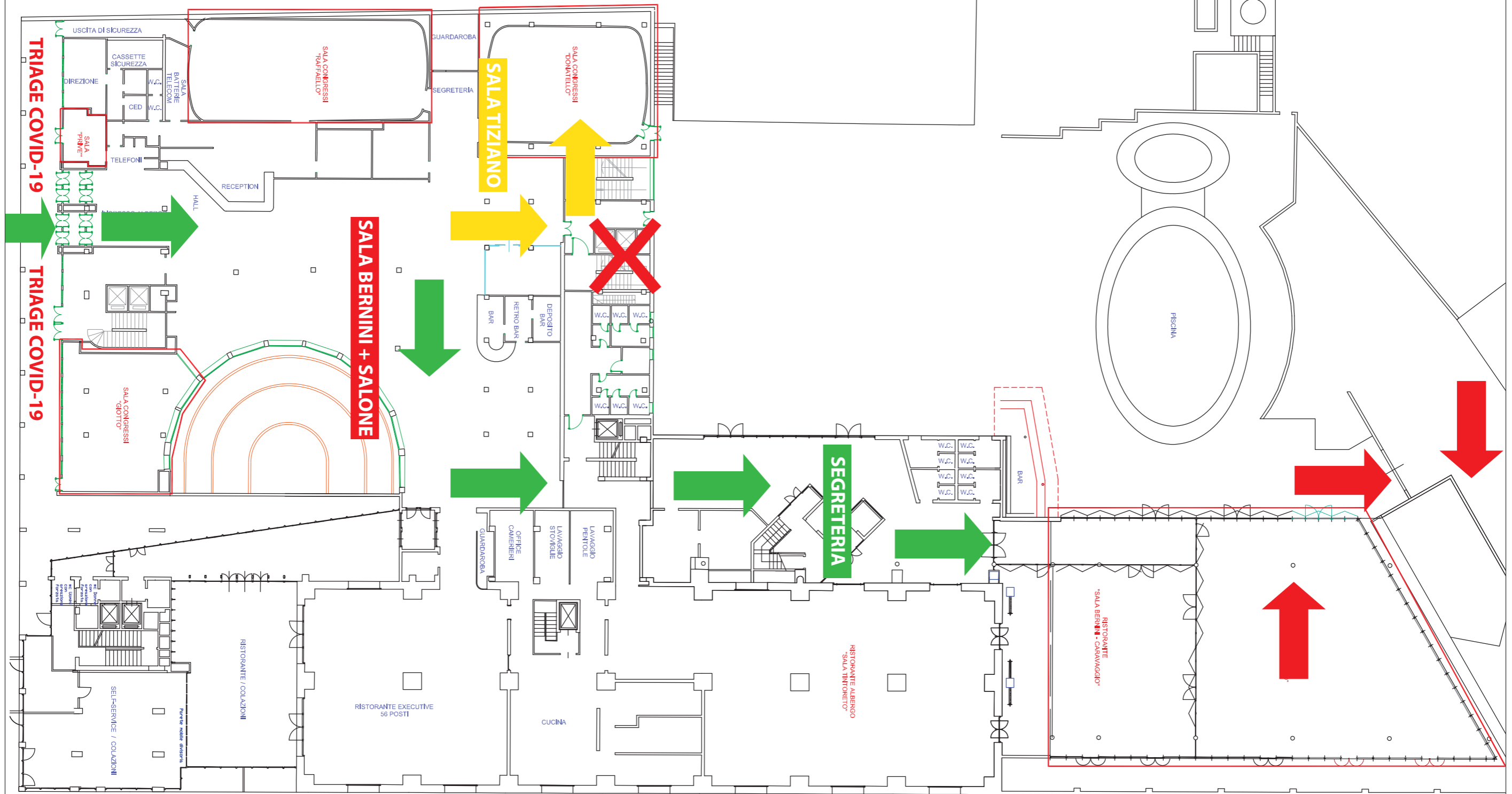





*Selezione pubblica, per esami, per la formazione di una graduatoria per assunzioni stagionali a tempo pieno e determinato di quindici Agenti di Polizia Municipale - categoria C (posizione economica C1) del Comparto Funzioni Locali.*



### INDICAZIONI

-  ENTRATA SALA BERNINI + SALONE
-  USCITA SALA BERNINI + SALONE
-  ENTRATA SALA TIZIANO