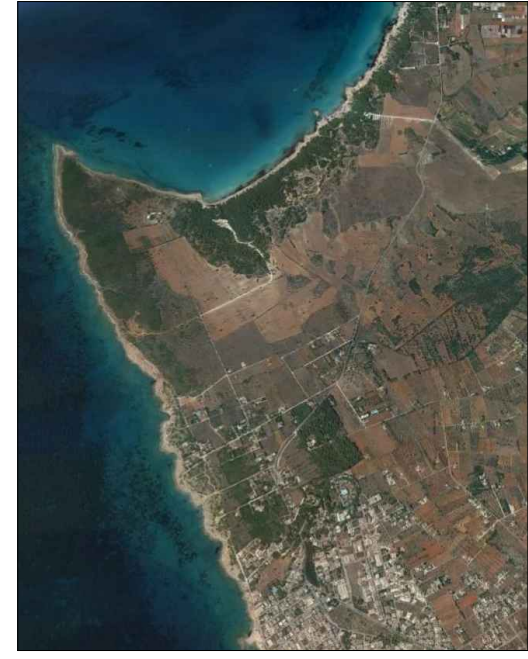


CITTA' DI GALLIPOLI  
PROVINCIA DI LECCE

OGGETTO:

Progetto per la sistemazione di alcune strade extraurbane e periferiche.



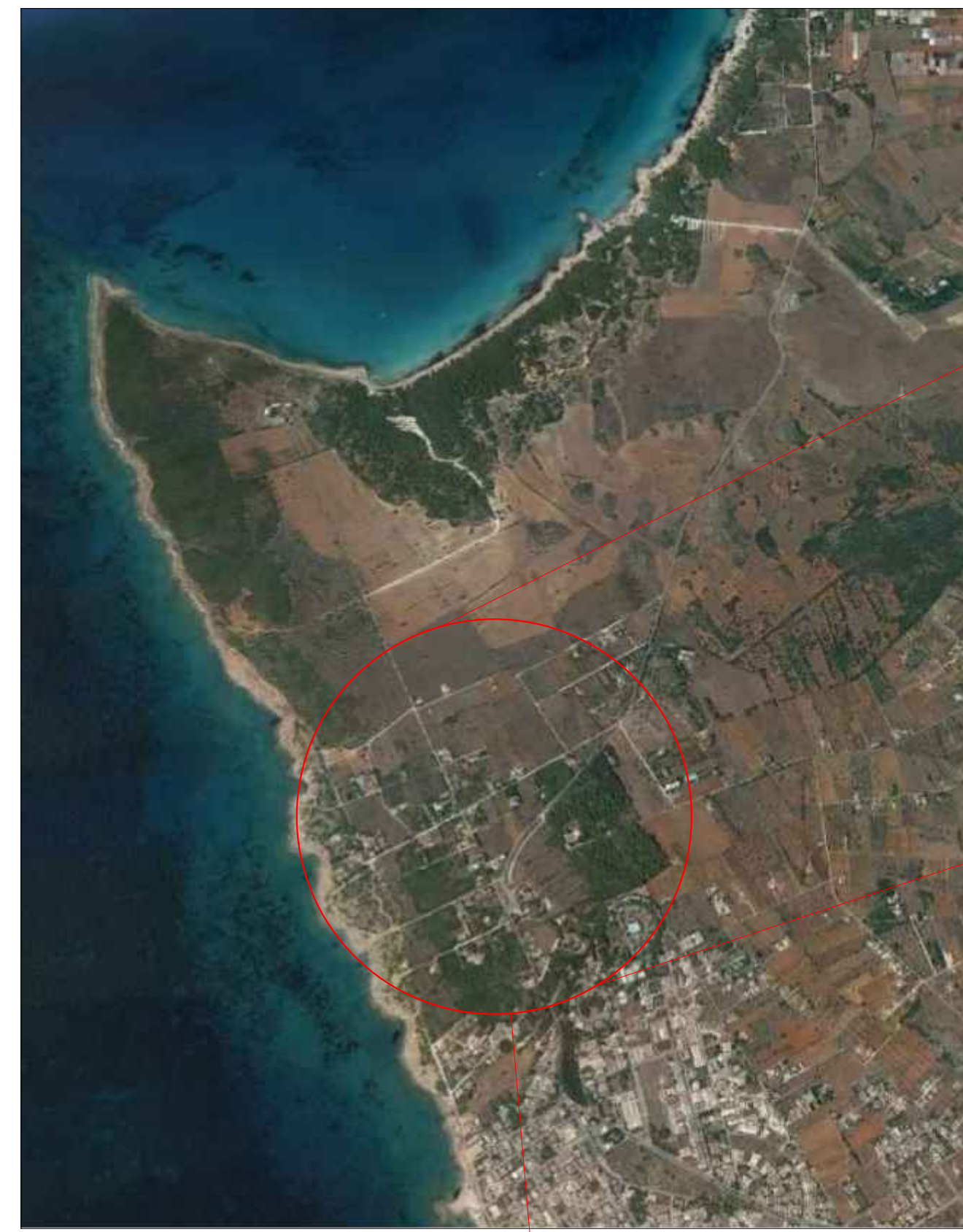
IL COMMITTENTE  
COMUNE DI GALLIPOLI

IL PROGETTISTA  
Ing. Adriano LEONE

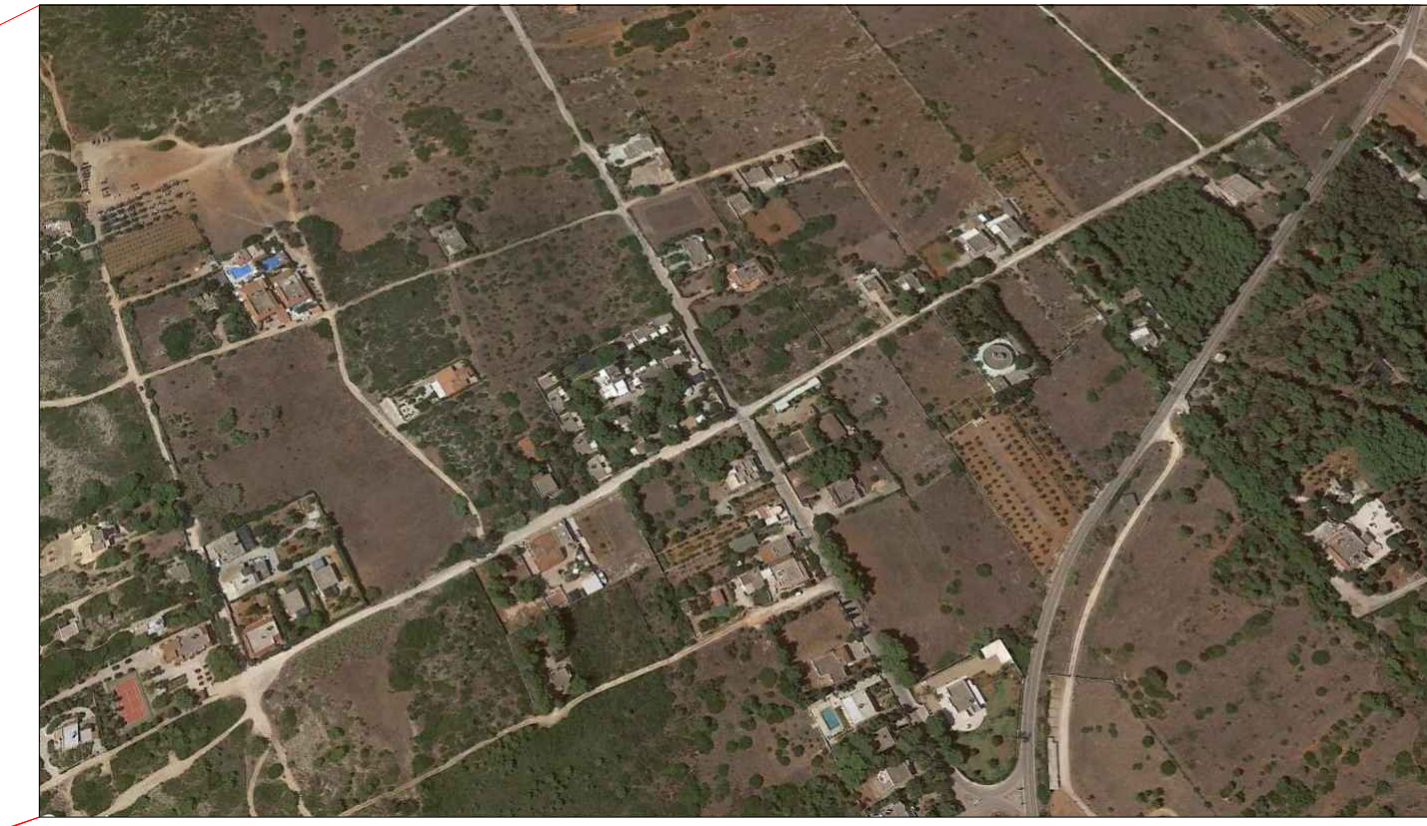
VISTO:

TAV. 01.01a

INQUADRAMENTO  
TERRITORIALE  
Aerofoto PIZZO



Localizzazione Intervento



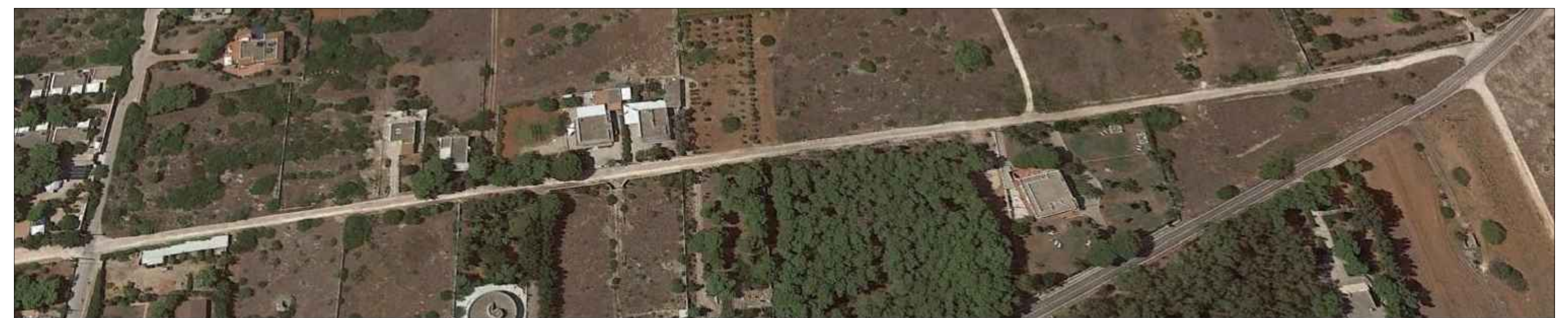
Tratto A (1)



Tratto A (2)



Tratto B (2)



Tratto B (1)



Tratto C