

**Comune di Gallipoli**  
Provincia di Lecce

**Piano Comunale delle Coste**  
Legge Regionale 17/2015



**AMMINISTRAZIONE COMUNALE**  
Commissario straordinario  
Dott. Guido APREA

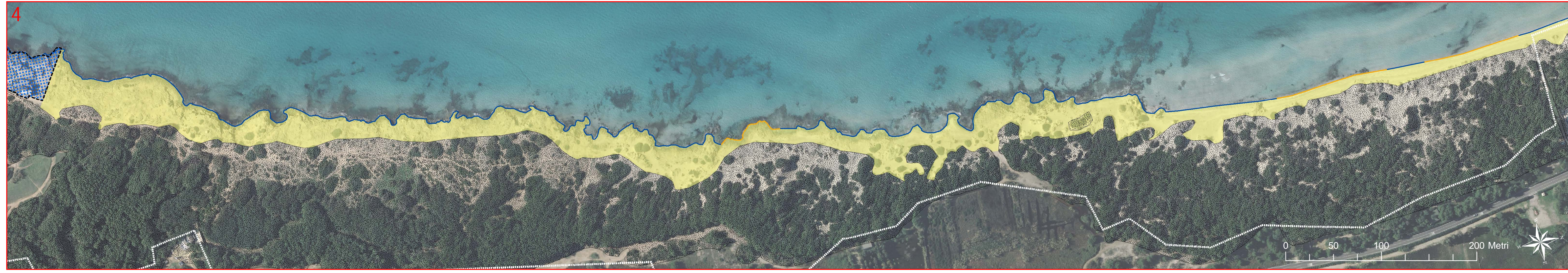
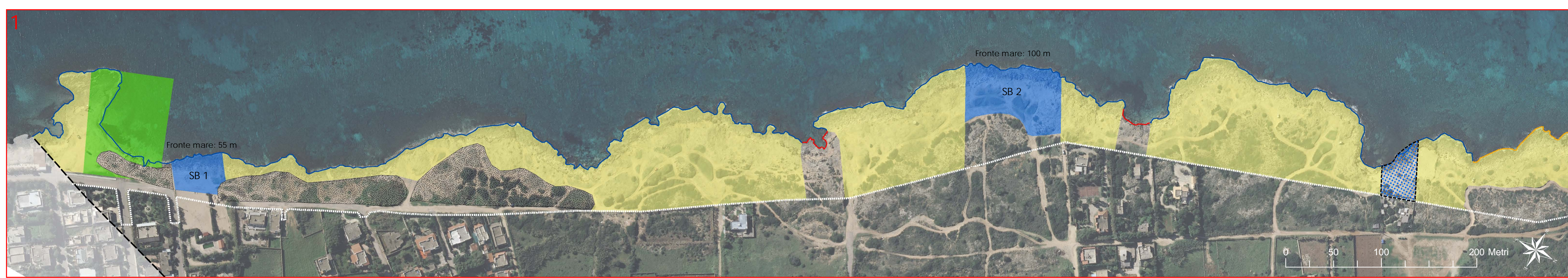
**Area Politiche territoriali ed infrastrutturali**  
Ing. Giuseppe CATALDI (Responsabile unico del procedimento)

**Sistema Informativo Territoriale**  
Arch. Gabriella BARDI

**GRUPPO DI LAVORO LAB\_09 (ATP)**  
Daniele MANNI (architetto) Coordinamento aspetti urbanistici e architettonici  
Daniele ERRICO (agronomo) Coordinamento aspetti ambientali-paesaggistici e VAS  
Massimo D'AMBROSIO (pianificatore territoriale)  
Bruno VAGLIO (agronomo)  
Sebastiano CAUSO (architetto)

**Collaboratori:**  
Serena CHETTA (paesaggista)  
Simone MANNI (pianificatore territoriale)

**3.B Carte di sintesi**  
B.2.1 Carta degli ambiti di concedibilità e sintesi normativa (Litorale sud)



- Legenda**
- Limite comunale
  - Nuova linea demaniale
  - Linea di costa utile
  - Linea di costa non utile
  - Linea di costa con divieto di balneazione
  - ▨ Cordoni dunari
  - ▤ Sagoma concessioni esistenti
  - Aree di interesse turistico ricreativo**
  - Stabilimenti Balneari (SB)
  - Spiagge Libere con Servizi (SLS)
  - Spiagge Libere (SL)
  - Percorsi di connessione**
  - Corridoi ortogonali al mare (FO)
  - Aree con finalità diverse**
  - Strutture per varo, alaggio, rimessaggio delle imbarcazioni e attività complementari
  - Regime transitorio concessioni**
  - ▨ Concessione confermata
  - ▨ Concessione in contrasto con il PCC: ricadente nel tratto di costa non utile
  - ▨ Concessione in contrasto con il PCC: rientro nel limite massimo consentito
  - ▨ Traslazione dei titoli concessori non rinnovabili
  - ▨ Traslazione dei titoli concessori non rinnovabili e rientro nel limite massimo consentito
  - ▨ Concessione in contrasto con la L.R. 17/2015: ricadente sul cordone dunare
  - Regime transitorio opere**
  - Opera fissa da adeguare in precaria
  - Pertinenza demaniale

