



**AMMINISTRAZIONE COMUNALE**  
Commissario straordinario  
Dott. Guido APREA

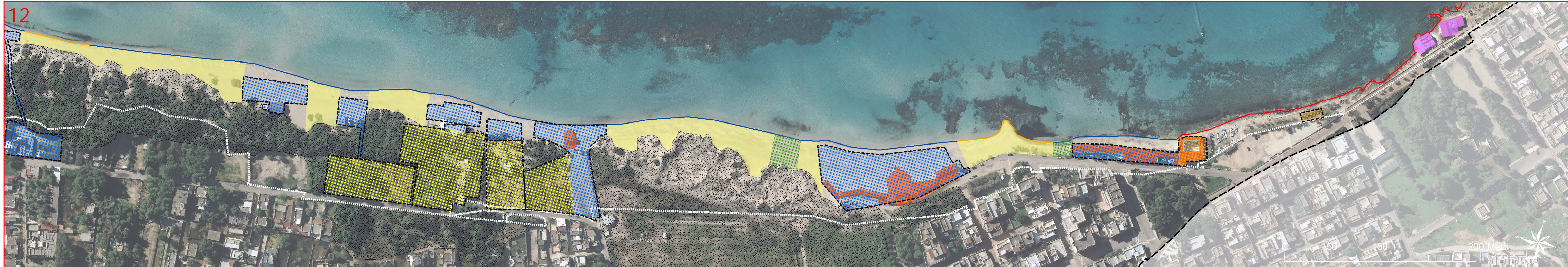
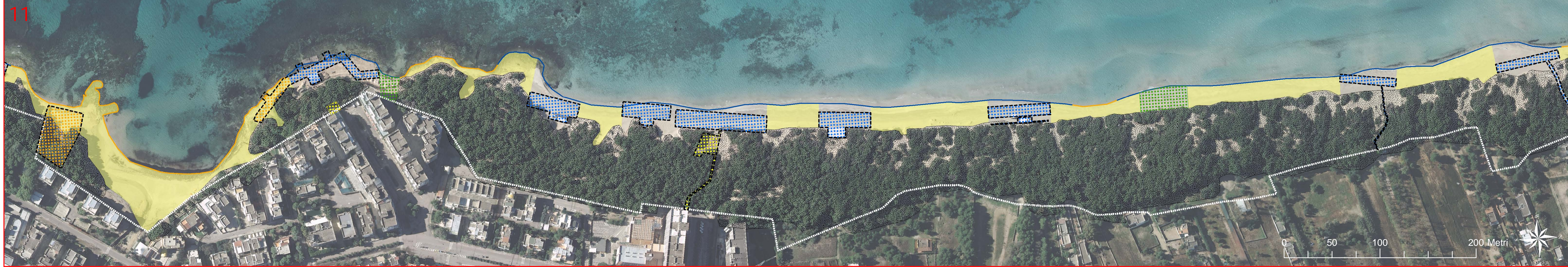
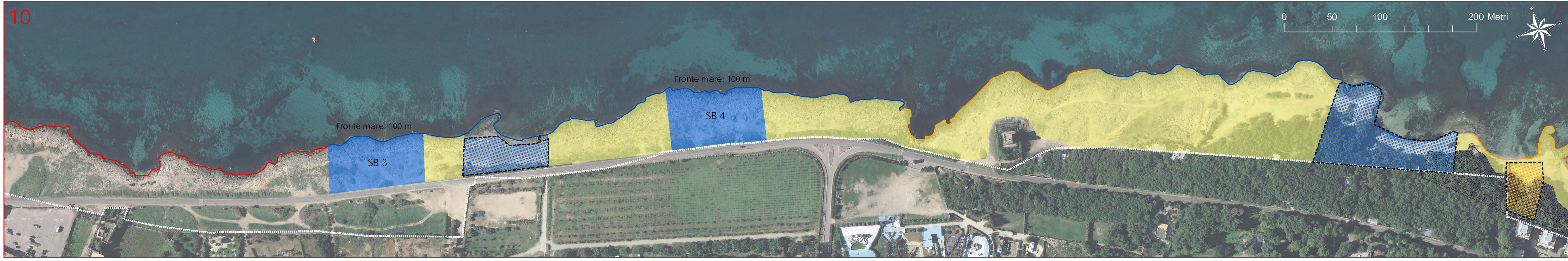
**Area Politiche territoriali ed infrastrutturali**  
Ing. Giuseppe CATALDI (Responsabile unico del procedimento)

**Sistema Informativo Territoriale**  
Arch. Gabriella BARDI

**GRUPPO DI LAVORO LAB\_09 (ATP)**  
Daniele MANNI (architetto) Coordinamento aspetti urbanistici e architettonici  
Daniele ERICO (agronomo) Coordinamento aspetti ambientali-paesaggistici e VAS  
Massimo D'AMBROSIO (pianificatore territoriale)  
Bruno VAGLIO (agronomo)  
Sebastiano CAUSO (architetto)

**Collaboratori:**  
Serena CHETTA (paesaggista)  
Simone MANNI (pianificatore territoriale)

**3.B Carte di sintesi**  
B.2.3 Carta degli ambiti di concedibilità e sintesi normativa (Litorale nord)



- Legenda**
- Limite comunale
  - Nuova linea demaniale
  - Linea di costa utile
  - Linea di costa non utile
  - Linea di costa con divieto di balneazione
  - Cordoni dunari
  - Sagoma concessioni esistenti
  - Aree di interesse turistico ricreativo**
    - Stabilimenti Balneari (SB)
    - Spiagge Libere con Servizi (SLS)
    - Spiagge Libere (SL)
  - Percorsi di connessione**
    - Corridoi ortogonali al mare (FO)
  - Aree con finalità diverse**
    - Strutture per varo, alaggio, rimessaggio delle imbarcazioni e attività complementari
  - Regime transitorio concessioni**
    - Concessione confermata
    - Concessione in contrasto con il PCC: ricadente nel tratto di costa non utile
    - Concessione in contrasto con il PCC: rientro nel limite massimo consentito
    - Traslazione dei titoli concessori non rinnovabili
    - Traslazione dei titoli concessori non rinnovabili e rientro nel limite massimo consentito
    - Concessione in contrasto con la L.R. 17/2015: ricadente sul cordone dunare
  - Regime transitorio opere**
    - Opera fissa da adeguare in precaria
    - Pertinenza demaniale

